

## ПОДСТАНЦИЯ ТРАНСФОРМАТОРНАЯ КОМПЛЕКТНАЯ КТПГС-100...1000\10\0,4 У1 ДЛЯ ГОРОДСКИХ ЭЛЕКТРИЧЕСКИХ СЕТЕЙ

Комплектные трансформаторные подстанции проходного и тупикового типа мощностью 100, 160, 250, 400, 630, 1000 кВА напряжением ВН 6 или 10 кВ, напряжением НН 0,4 кВ, частотой 50 Гц предназначены для приема, преобразования и распределения электрической энергии в одно-двух лучевой и петлевой схемах электроснабжения городских электрических сетей в районах с умеренным климатом (от -45°C до +40°C).

КТПГС поставляются в металлической кабине (2КТПГС - в двух кабинах), с вмонтированным в неё силовым трансформатором, шкафами УВН, РУНН, шкафом уличного освещения (по заказу). По желанию заказчика в качестве шкафов УВН и РУНН могут устанавливаться ячейки КСО и панели ЩО, габариты подстанции при этом уточняются при разработке.

В шкафу УВН установлены выключатели нагрузки ВН-РА с пружинно-рычажным приводом, по желанию заказчика устанавливается вакуумный выключатель с разъединителями.

В шкафу РУНН установлены рубильники-предохранители (по желанию заказчика - автоматические выключатели), имеется общий учет электроэнергии и учет электроэнергии уличного освещения (по желанию заказчика).

Высоковольтные вводы - кабельные, по заказу поставляется воздушный ввод (один или два) выходящих линий НН - кабельные.

Ток термической стойкости на стороне ВН в течении 1с для КТП мощностью от 100 – 400кВА – 10кА, мощностью 630 и 1000кВА – 20 кА.

Ток динамической стойкости на стороне ВН для КТП мощностью от 100 до 400кВА – 26кА, мощностью 630 и 1000кВА – 51кА.



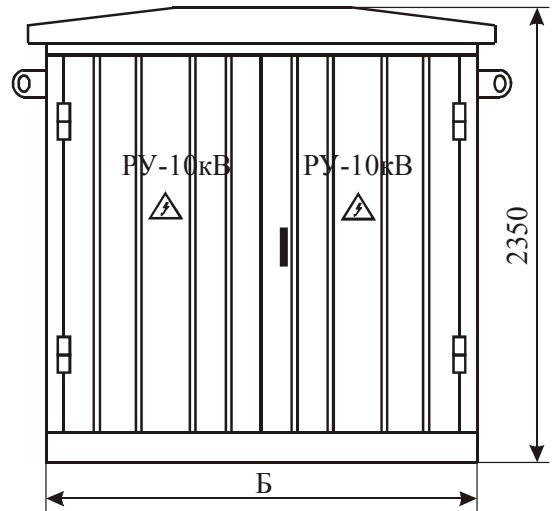
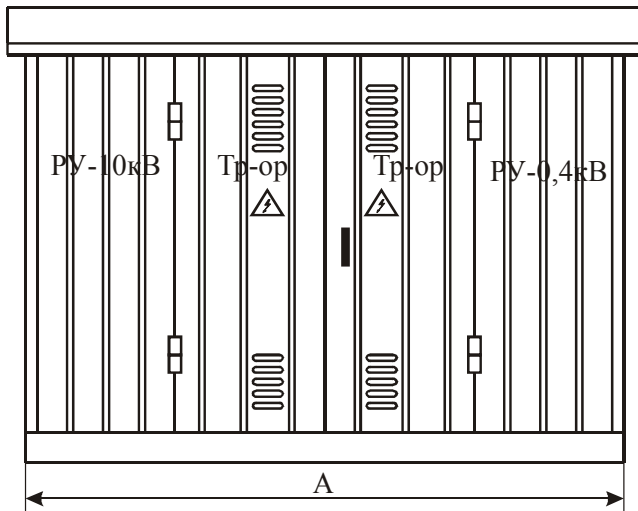
### Технические данные

Мощность, кВА	Номинальный ток, А и количество отходящих линий
100	100-2шт.*; 40-1шт.*
160	250-1шт.*; 100-2шт.*
250	250-2шт.*; 100-2шт.*
400	400-2шт.*; 250-2шт.*; 100-2шт.*
630	400-2шт.*; 250-2шт.*; 100-4шт.*
1000	400-2шт.*; 250-4шт.*; 100-4шт.*

Примечание: \*Количество отходящих линий и номинальные токи могут быть изменены по требованию заказчика.

Пример заказа подстанции мощностью 250 кВа на напряжение 10 кВ со шкафом уличного освещения (Ш), с кабельными вводами ВН (К) с рубильниками-предохранителями на отходящих линиях: КТПГС-250\10\0,4 – Ш-К-У1 ТУ У 31,2-30876466-005-2002

# Габаритно-установочные размеры КТПГС-100...1000/10/0,4 У1



## Опорная рама

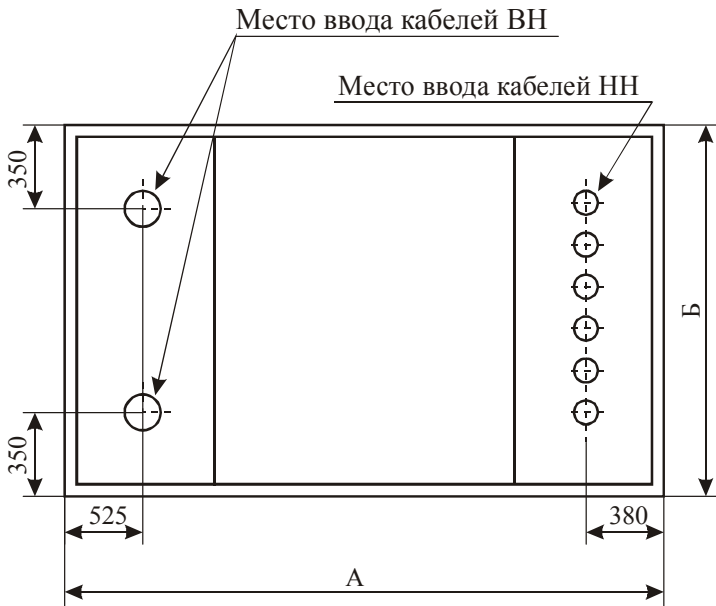
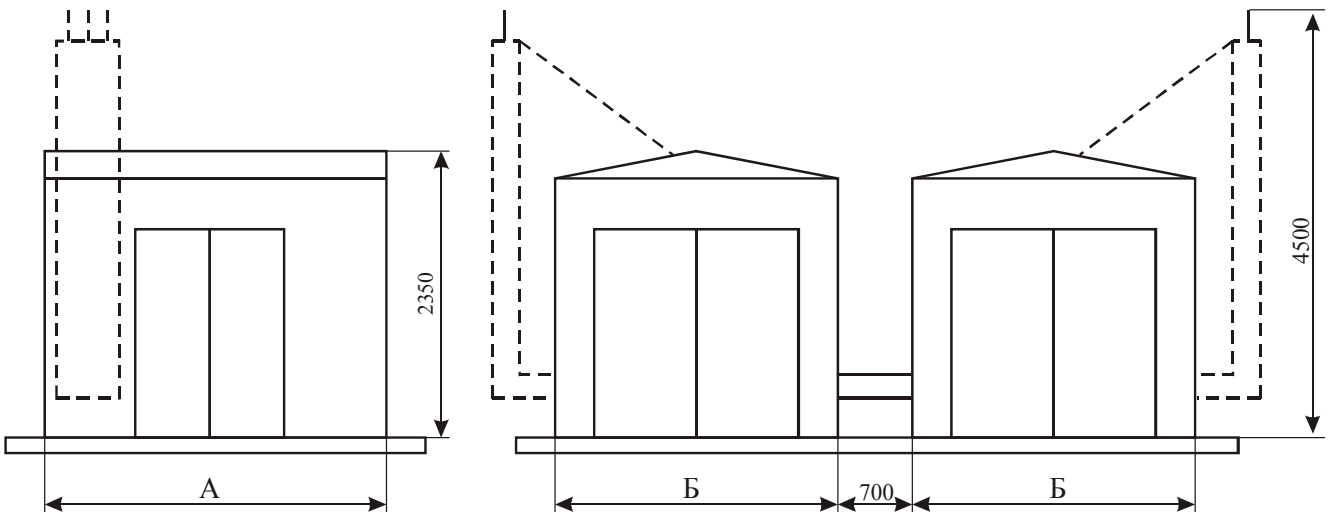


Таблица - габариты и масса КТПГС

Мощность	А	Б	Масса, кг
100	3250	2310	3350
160			3600
250	3400	2310	3900
400			4700
630			4900
1000	4500	2500	6600

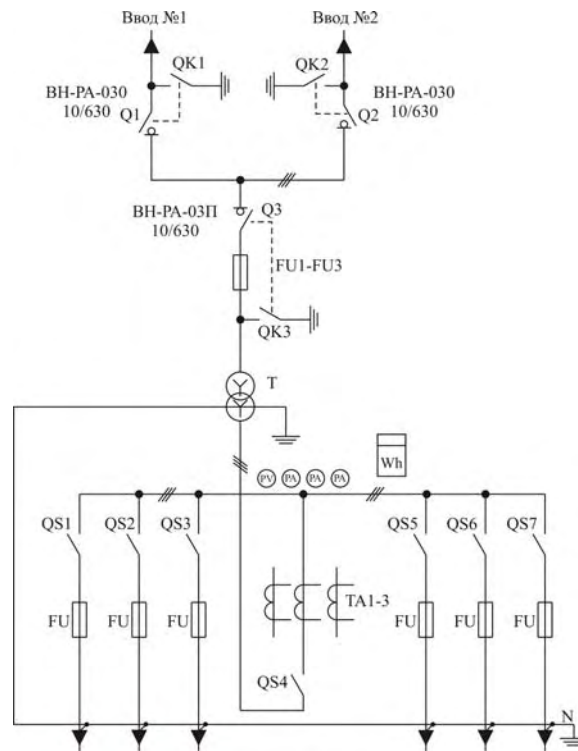
Масса воздушного ввода - 360кг.

## Установка 2КТПГС и воздушных вводов



## Схема однолинейная принципиальная

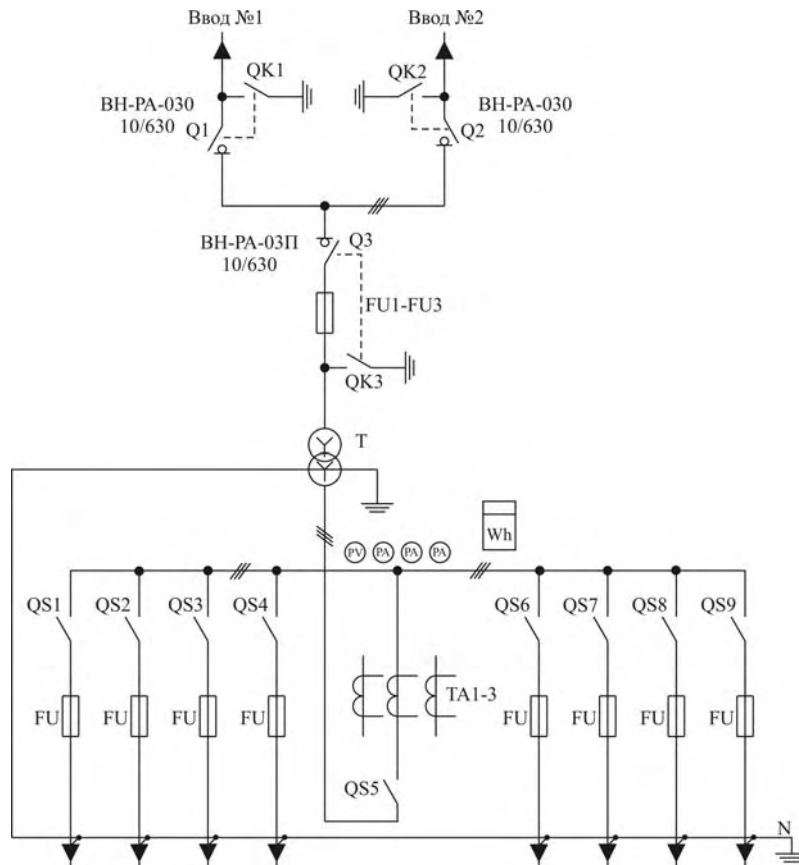
### КТПГС-100...400/10/0,4 У1



Примечание: ножи заземления сборных шин устанавливаются по заказу.

## Схема однолинейная принципиальная

### КТПГС-630...1000/10/0,4 У1



Примечание: ножи заземления сборных шин устанавливаются по заказу.